

# MÜZE DENEYİMİ SONRASI DEĞERLENDİRME ETKİNLİĞİ

## TROYA MÜZESİ VE ÖREN YERİ'NE DAİR İZLENİMLERİM

Aşağıdaki sorular aracılığıyla Troya Müzesi ve Troya Ören Yeri'ne dair izlenimlerinizi yazarak ve/veya resmederek ifade ediniz.

### SORULAR:

1

Troya Müzesinde ve Troya Ören Yeri'nde ilginizi en çok ne çekti? Neden o nesneyi veya yapıyı seçtiğinizi açıklayarak onun hakkında hatırladıklarınızı yazınız ve/veya çiziniz.

Lined area for writing answers to the question.



2

Sizi en çok şaşırtan bilgi/yapı/nesne ne oldu? Neden?



3

Müze ve öğrenme yerine gitmeden önce sınıfta yaptığımız çalışmalar müzedeki deneyiminize hangi açılardan yardımcı oldu? Bir örnek üzerinden açıklayınız.



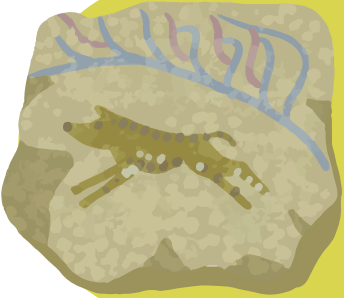
4

Sınıfta edindiğiniz bilgiler aracılığıyla zihninizde canlandırdıklarınız ile müze ve öğrenme yerinde gördükleriniz arasında ne gibi farklılıklar oldu?



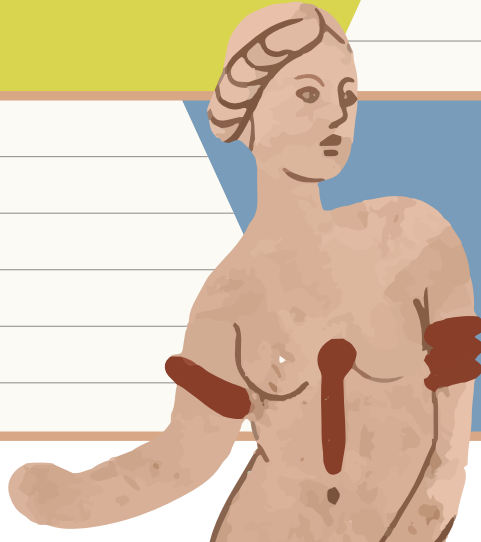
5

Müze veya öğrenme yerine dair daha fazla bilgi edinmek istediğiniz konular var mı? Müze koleksiyonları hakkında başka neleri merak ediyorsunuz?



6

Ziyaretimizde görme fırsatı bulamadığımız alanlardan hangilerini görmek isterdiniz? Neden?



7

Troya Müzesini ve Troya Öğrenme Yeri'ni ailenizle birlikte ziyaret etmek ister misiniz? Onlara müzeyi ve öğrenme yerini nasıl anlatırdınız?