

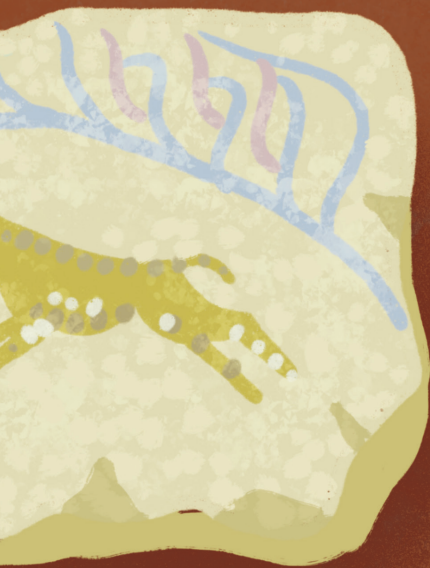
# MÜZE DENEYİMİ SONRASI 1. ETKİNLİK

## KÜRATÖR OLUYORUZ

Troya Müzesinde **küratör** olsaydınız sergi vitrinlerini nasıl tasarlardınız? Bu etkinlikte grubunuzdaki arkadaşlarınızla seçtiğiniz nesnelere ortak bir bağlamda gruplayarak bir vitrin oluşturacaksınız. Vitrine koymak istediğiniz nesnelere görsellerini vitrinin içine çizin ve ardından arka sayfadaki "Eser Seçkisi Listesi"ni doldurunuz.

- **Küratör:** Müze, galeri ve benzeri yerlerin sergilerinde bulunacak eserlerin seçkisini yapan, sergilerin anlatılarını kurgulayan ve etkinliklerini düzenleyen kişi.





ESER ADI

SEÇME NEDENİ

1

--	--

2

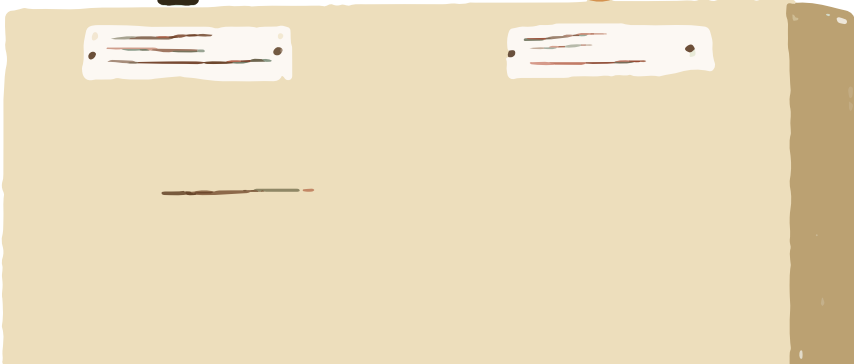
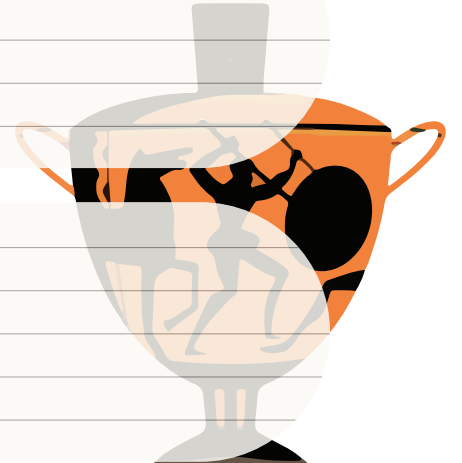
--	--

3

--	--

4

--	--



## ESER ADI

## SEÇME NEDENİ



5

6

7

8

